

HOKOVCE

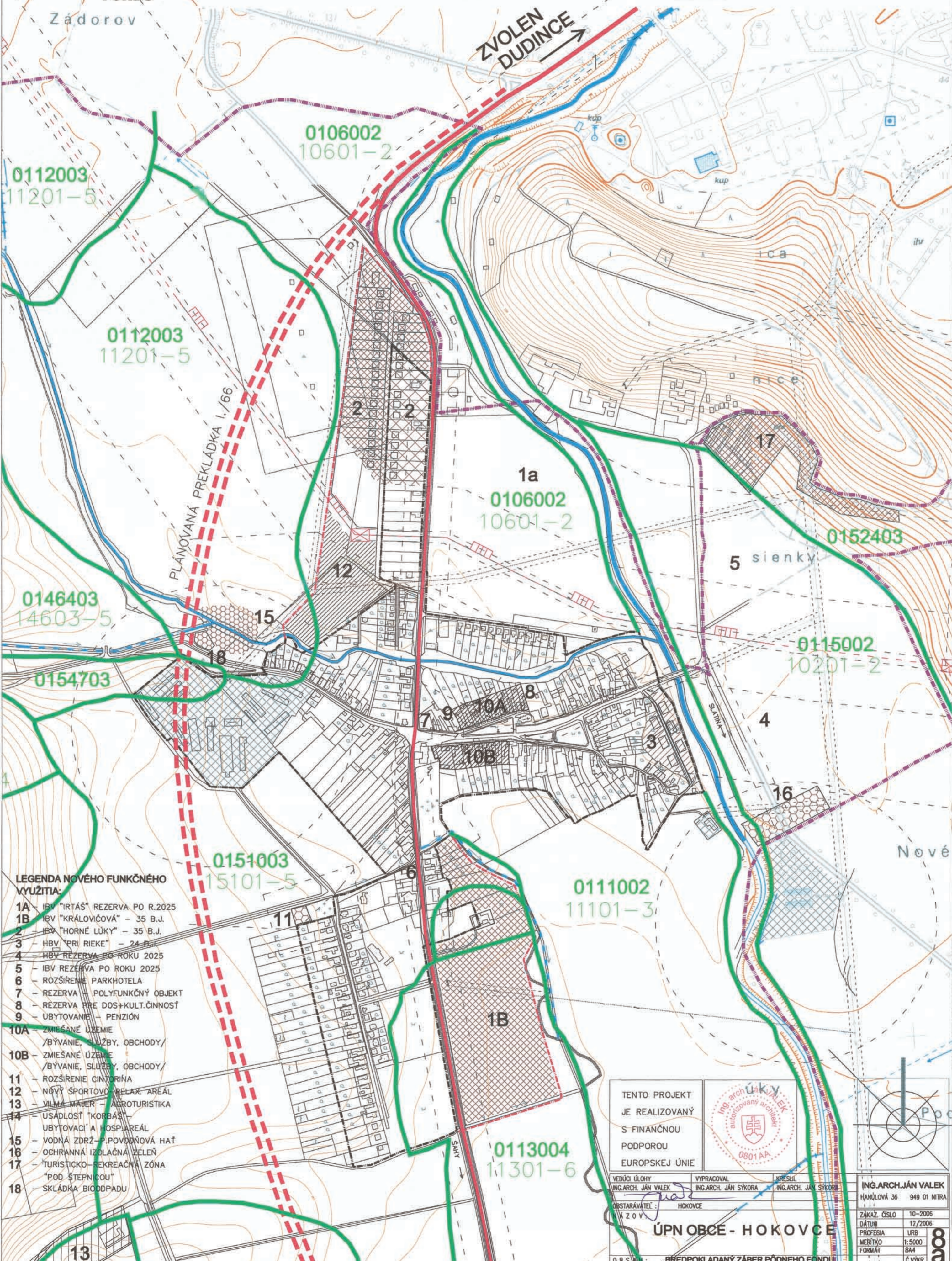
ÚZEMNÝ PLÁN OBCE PREDPOKLADANÝ ZÁBER PŮDNEHO FONDU



LEGENDA :

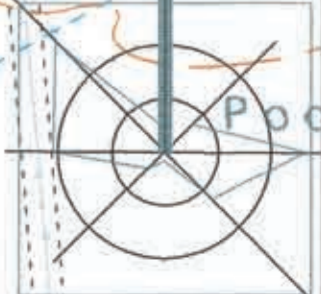
- HRANICA KATASTRÁLNEHO ÚZEMIA
- HRANICA ZASTAVANÉHO ÚZEMIA OBCE
- NÁVRHOVANÁ HR. ZAST. ÚZEMIA OBCE
- CESTY I. TRIEDY+TRASA PREKLÁDKY
- HRANICE BONITNÝCH TRIED

- NÁVRH ZÁBERU PŮDY V ZASTAVANOM ÚZEMÍ OBCE PRE IBV
- NÁVRH ZÁBERU PŮDY V NEZASTAVANOM ÚZEMÍ OBCE PRE IBV
- NÁVRH ZÁBERU PŮDY V ZASTAVANOM ÚZEMÍ OBCE PRE HBV
- NÁVRH ZÁBERU PŮDY V NEZASTAVANOM ÚZEMÍ OBCE PRE OCHR.OPATRENIA A KOMPOST



- ### LEGENDA NOVEHO FUNKČNEHO VYUŽITIA:
- 1A - IBV "IRTÁS" REZERVA PO R.2025
 - 1B - IBV "KRÁLOVČOVÁ" - 35 B.J.
 - 2 - IBV "HORNE LUKY" - 35 B.J.
 - 3 - HBV "PRI RIEKE" - 24 B.J.
 - 4 - HBV REZERVA PO ROKU 2025
 - 5 - IBV REZERVA PO ROKU 2025
 - 6 - ROZŠIŘENIE PARKHOTELA
 - 7 - REZERVA POLYFUNKČNÝ OBJEKT
 - 8 - REZERVA PRE DOS+KULT.ČINNOSŤ
 - 9 - UBYTOVANIE - PENZIÓN
 - 10A - ZMIESANÉ ÚZEMIE /BÝVANIE, SLUŽBY, OBCHODY/
 - 10B - ZMIESANÉ ÚZEMIE /BÝVANIE, SLUŽBY, OBCHODY/
 - 11 - ROZŠIŘENIE CINTORÍNA
 - 12 - NOVÝ ŠPORTOVO-RELAX. AREÁL
 - 13 - VILMA MAJER - AGROTURISTIKA
 - 14 - USADLOSŤ "KORBÁS" UBYTOVACÍ A HOSP. AREÁL
 - 15 - VODNÁ ZDRŽ.-P. PŮVODNÁ HAŤ
 - 16 - OCHRANNÁ IZOLAČNÁ ZELEN'
 - 17 - TURISTICKO-REKREAČNÁ ZÓNA "POD ŠTEPNICOU"
 - 18 - SKLÁDKA BIODOPADU

TENTO PROJEKT
JE REALIZOVANÝ
S FINANČNOU
PODPOROU
EUROPSKEJ ÚNIE



VEDÚCI ÚLOHY ING.ARCH. JÁN VALEK	VYPRACOVAL ING.ARCH. JÁN SYKORA	KRESLIL ING.ARCH. JÁN SYKORA
ORSTÁRÁVATEĽ K ZOV	HOKOVCE	
ÚPN OBCE - HOKOVCE		
O B S Ť H : PREDPOKLADANÝ ZÁBER PŮDNEHO FONDU		

ING.ARCH. JÁN VALEK	
HANULOVÁ 36 949 01 NITRA	
ZÁKAZ. ČÍSLO	10-2006
DÁTUM	12/2006
PROFESIA	URB
MERÍTKO	1:5000
FORMÁT	B4
Č. VÝKR.	00